

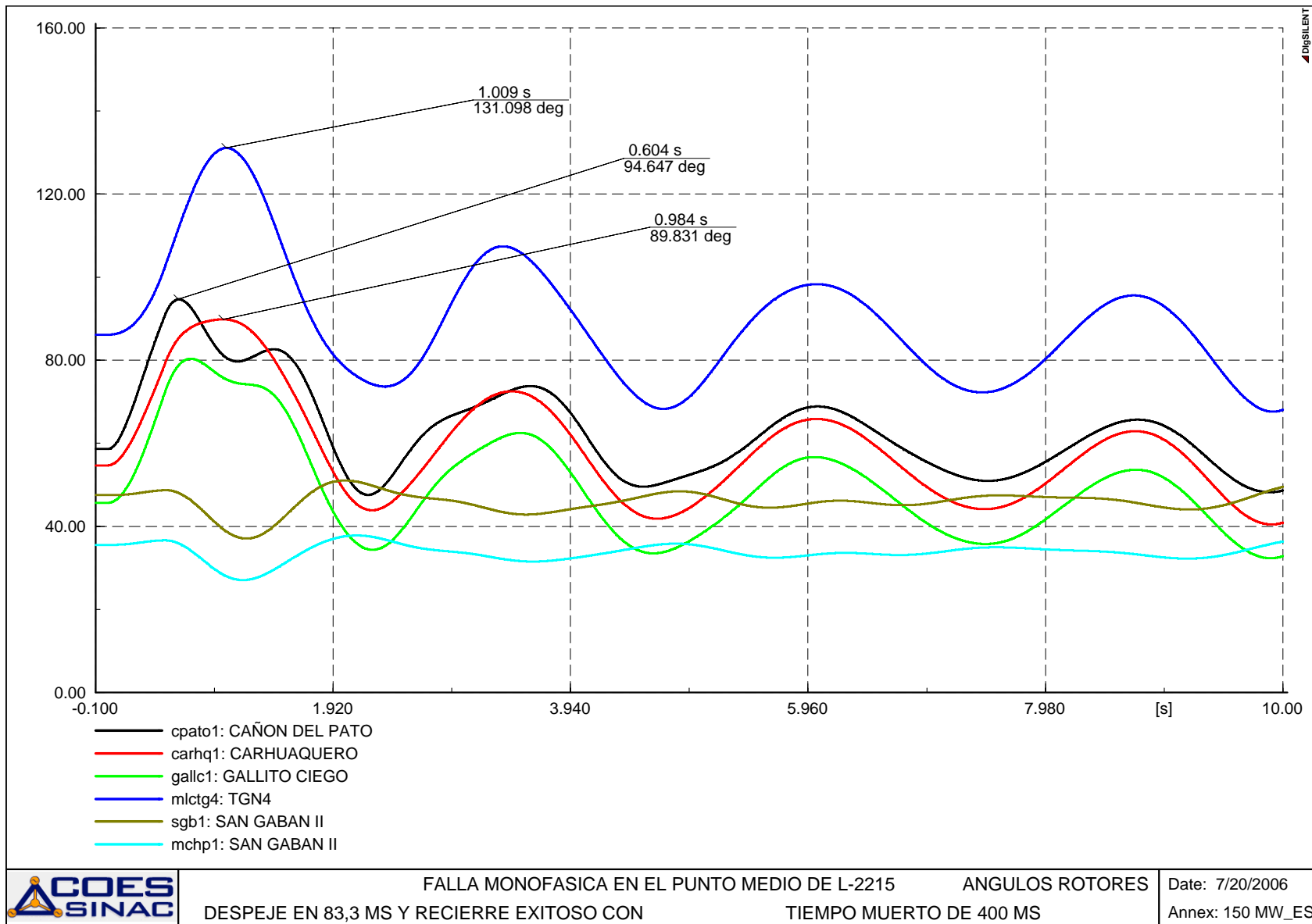
ANEXO B

**SIMULACIONES DE ESTABILIDAD DE LA
LÍNEA L-2215**

B.1

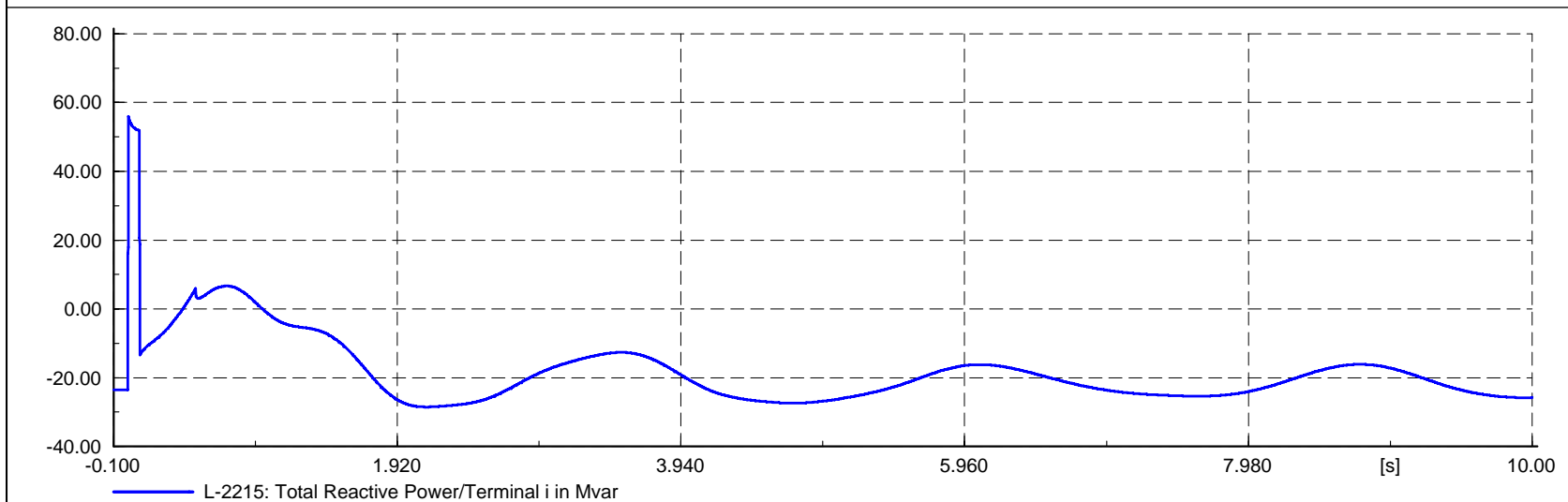
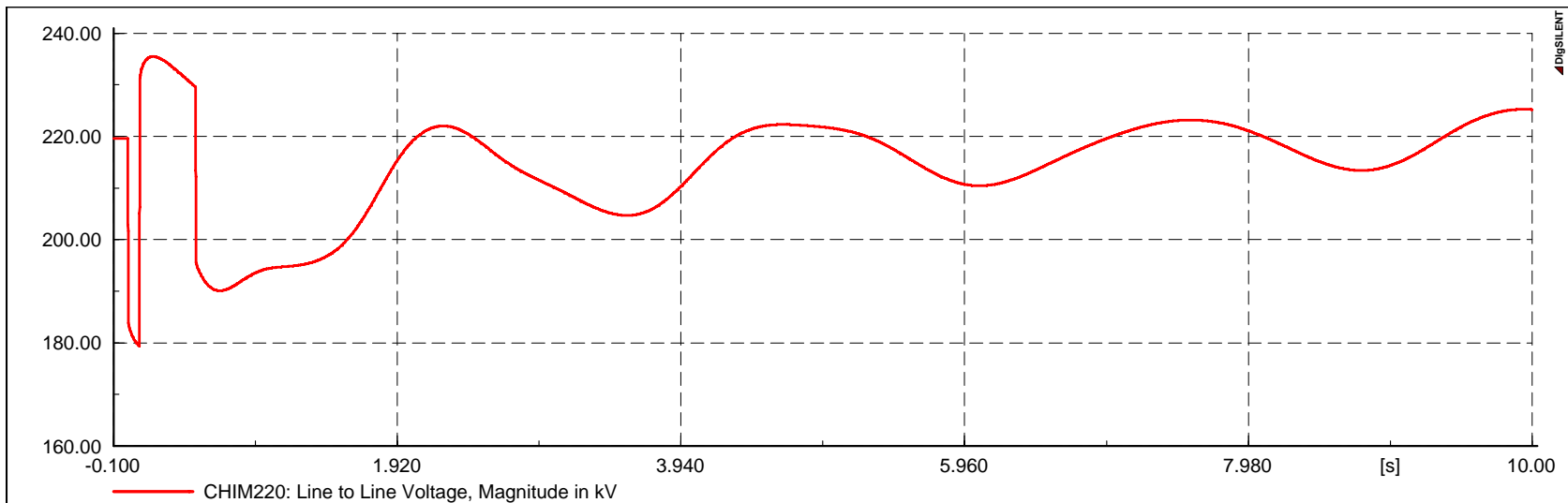
**ESTABILIDAD TRANSITORIA ANGULAR
DE LA LINEA L-2215**

**MAXIMA DEMANDA EN ESTIAJE
(150 MW, 160 MW, 162 MW Y 163 MW)**



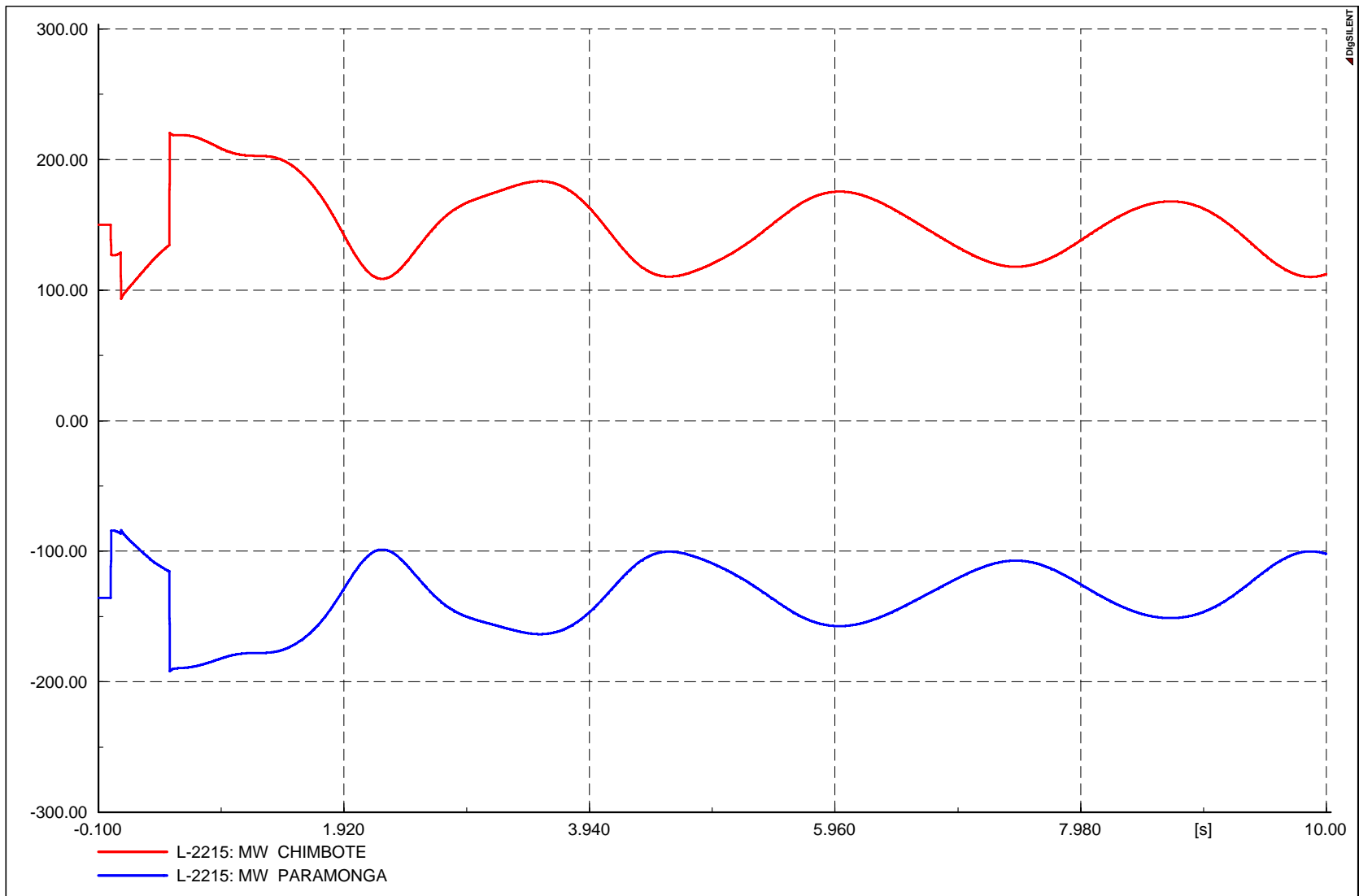
FALLA MONOFASICA EN EL PUNTO MEDIO DE L-2215 ANGULOS ROTORES
DESPEJE EN 83,3 MS Y RECIERRE EXITOSO CON TIEMPO MUERTO DE 400 MS

Date: 7/20/2006
Annex: 150 MW_ES



FALLA MONOFASICA EN EL PUNTO MEDIO DE L-2215
 DESPEJE EN 83,3 MS Y RECIERRE EXITOSO CON TIEMPO MUERTO DE 400 MS

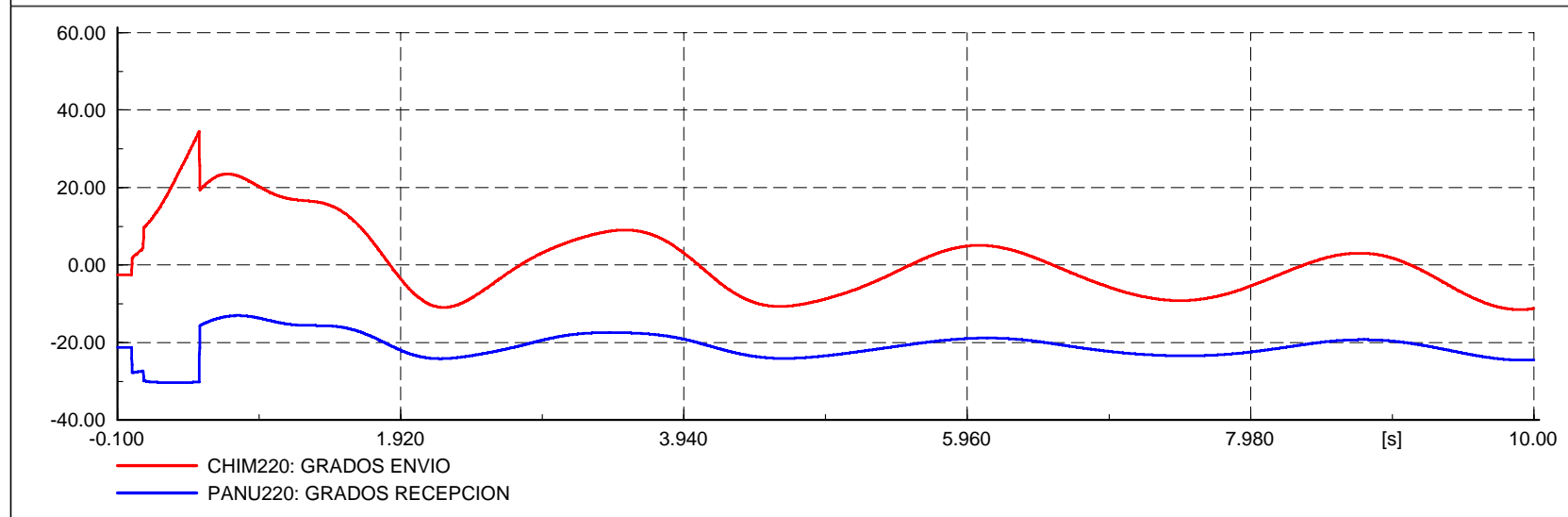
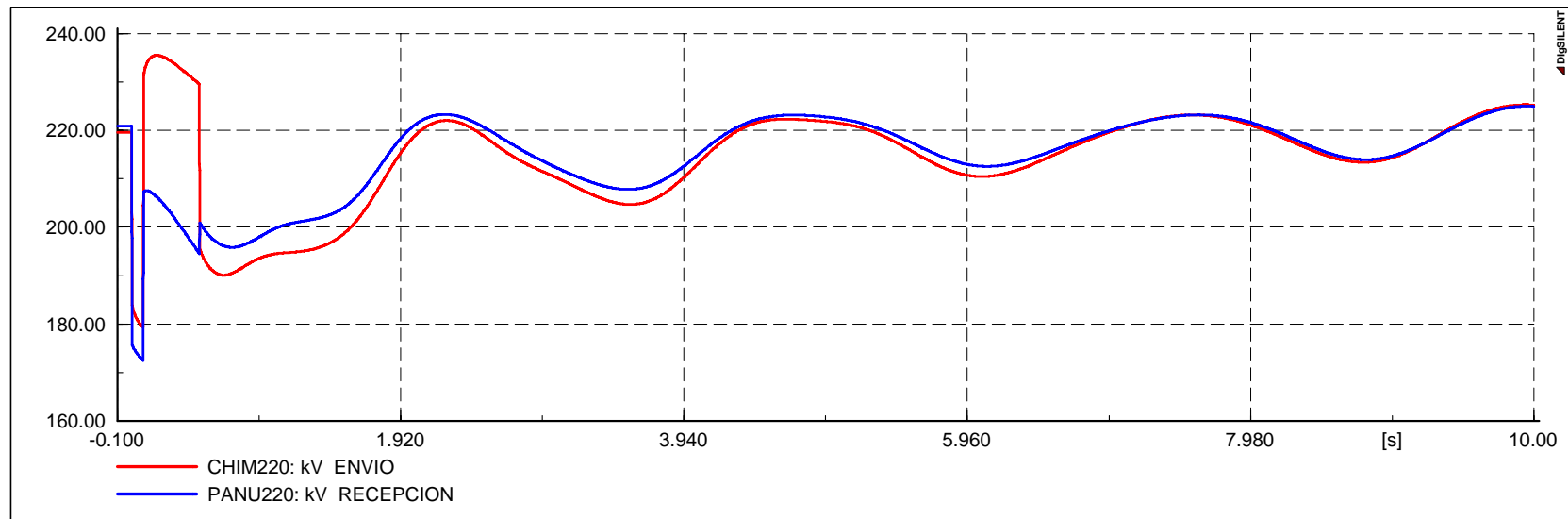
MVAr Date: 7/20/2006
 Annex: 150 MW_ES



FALLA MONOFASICA EN EL PUNTO MEDIO DE L-2215
DESPEJE EN 83,3 MS Y RECIERRE EXITOSO CON

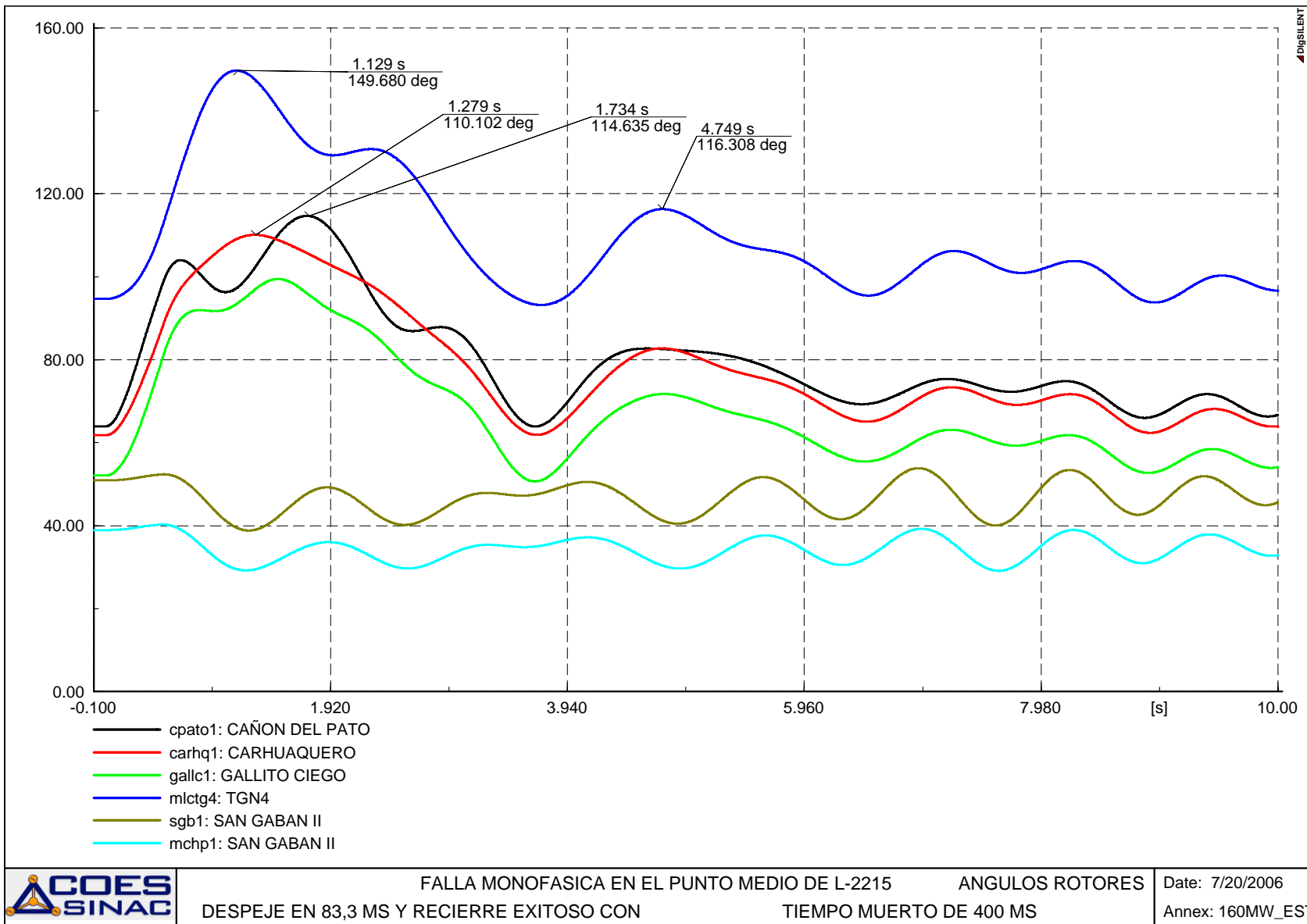
POTENCIA ACTIVA
TIEMPO MUERTO DE 400 MS

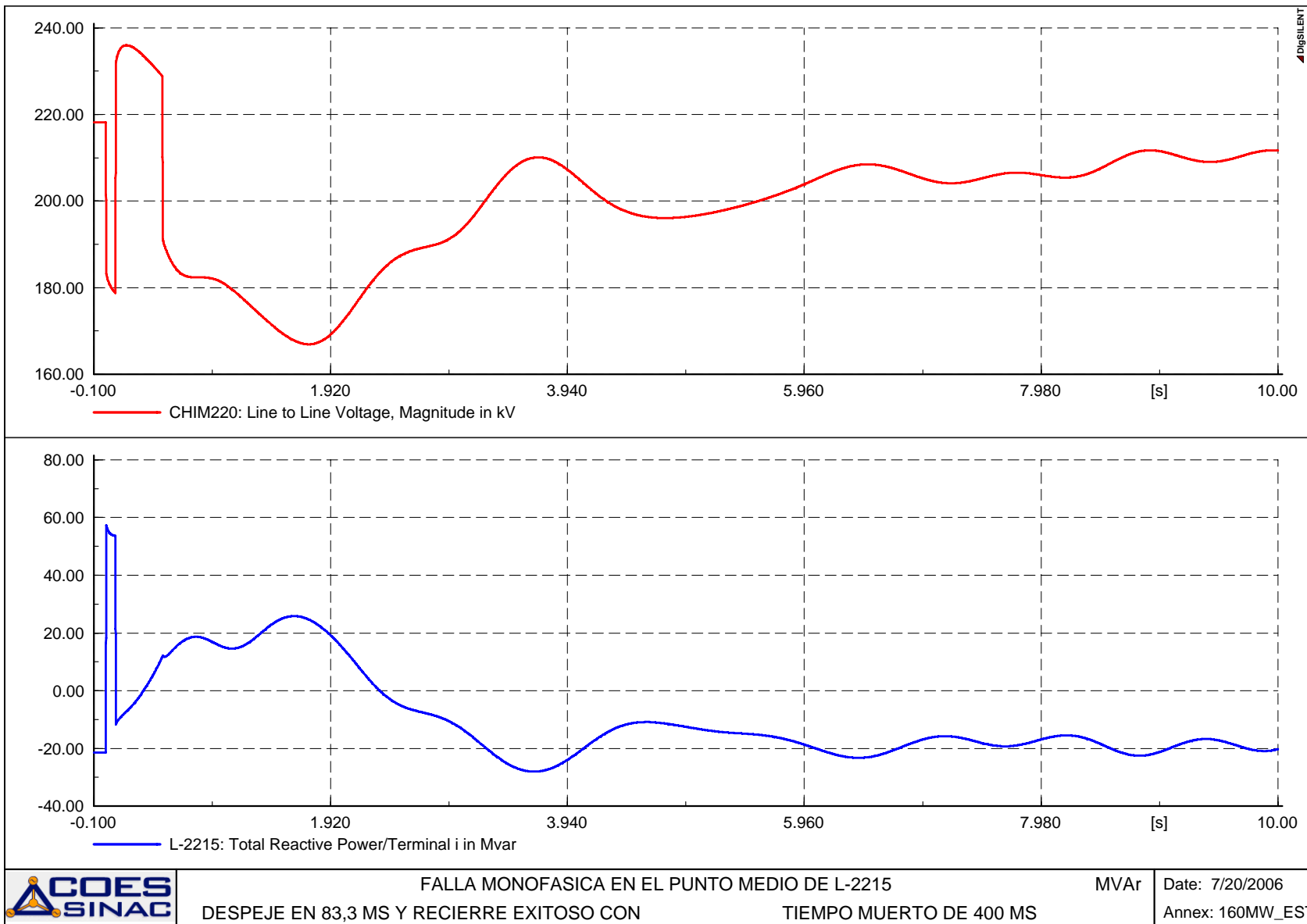
Date: 7/20/2006
Annex: 150 MW_ES

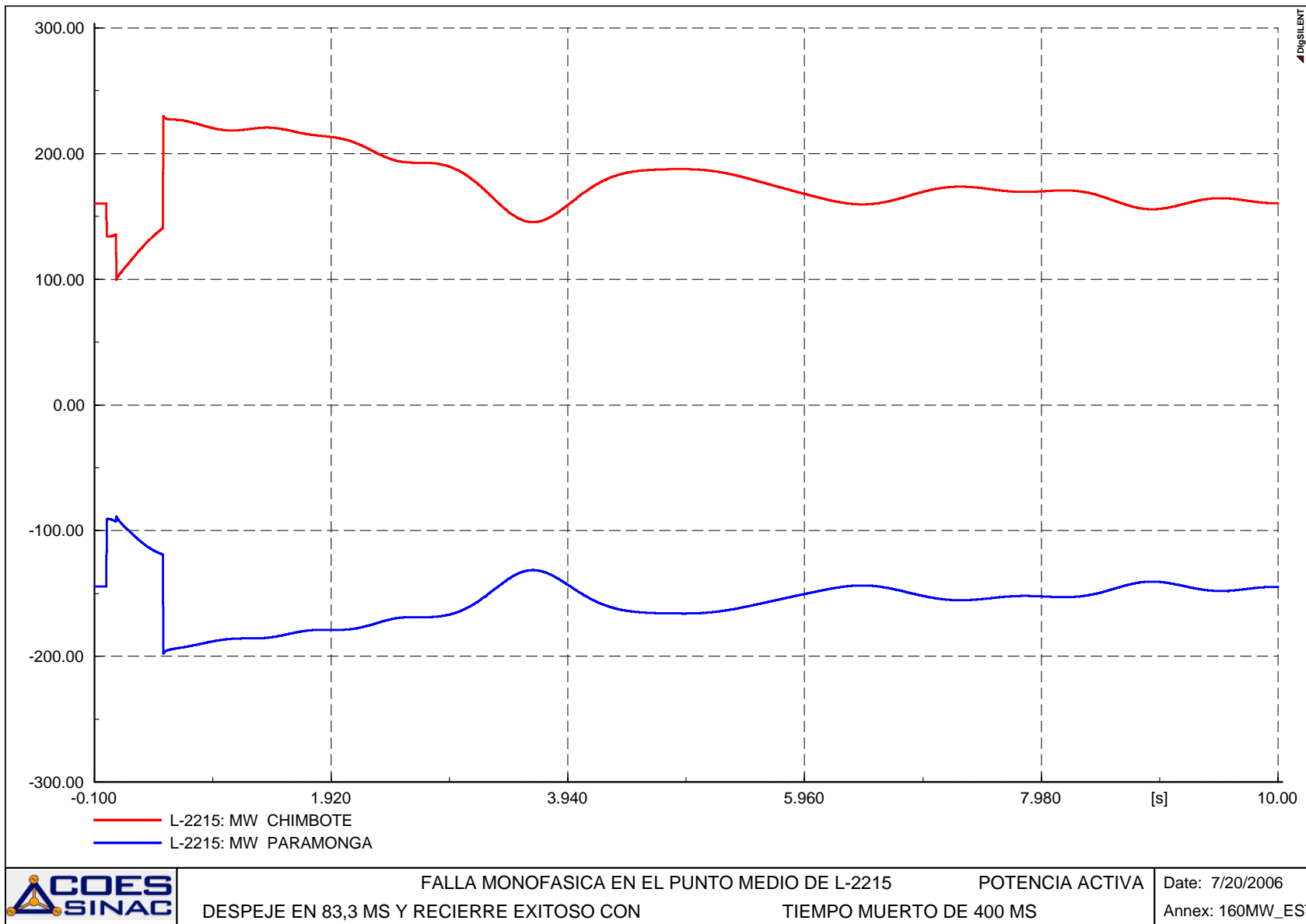


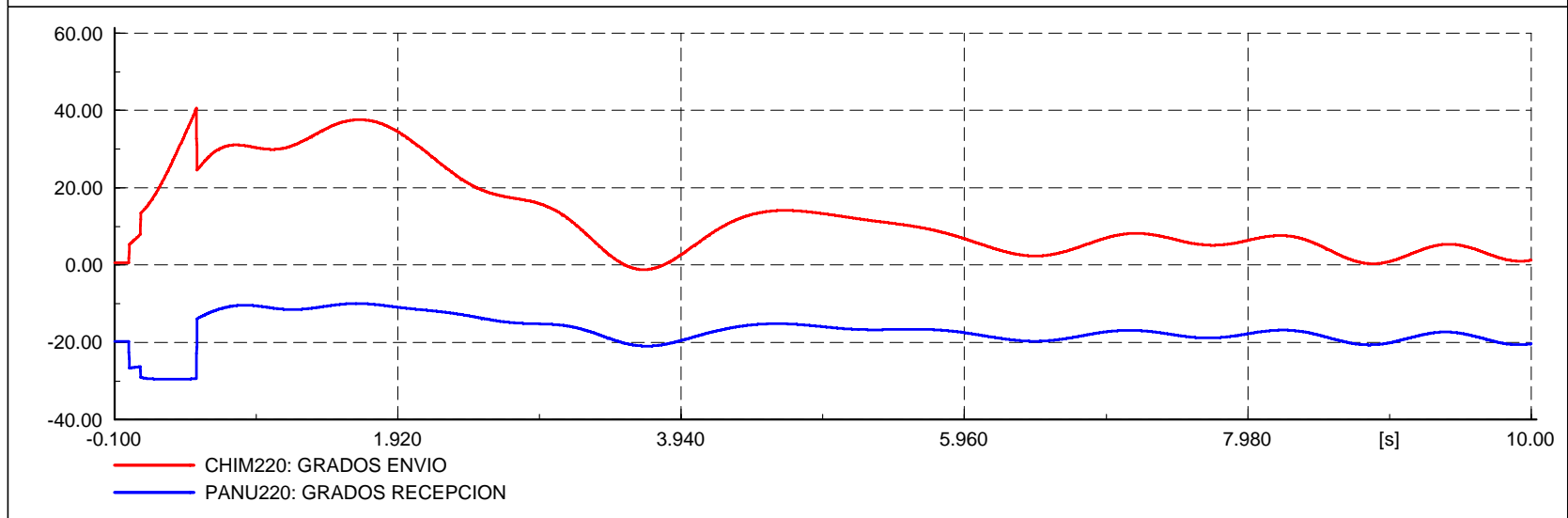
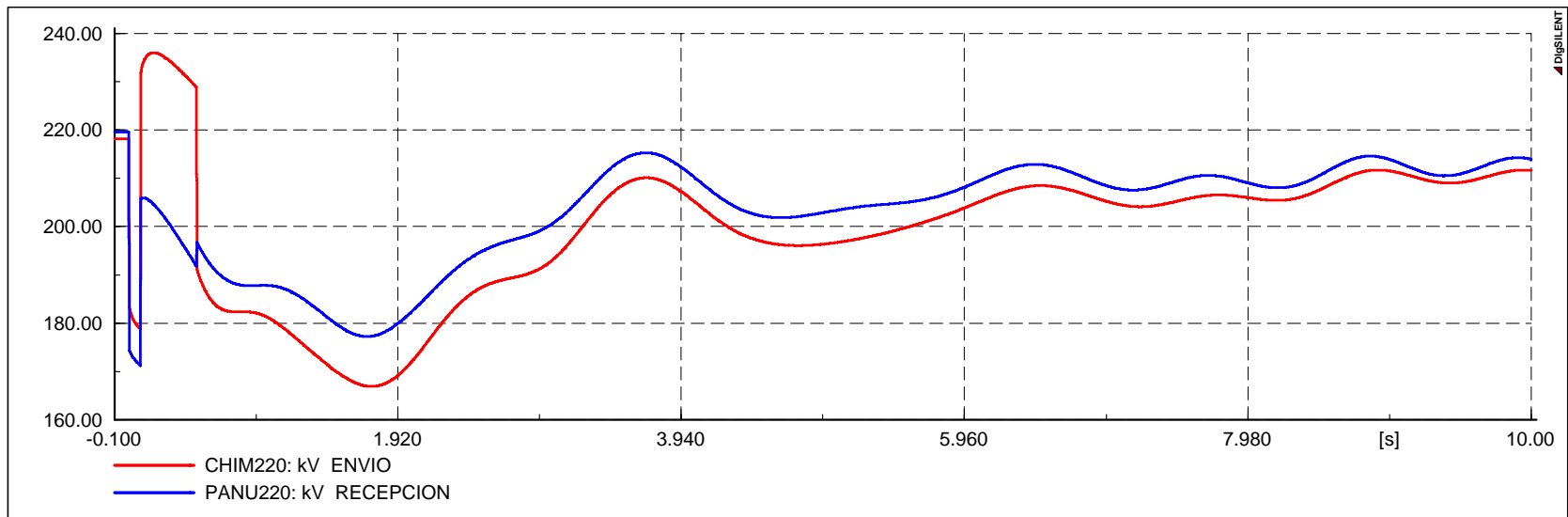
FALLA MONOFASICA EN EL PUNTO MEDIO DE L-2215
 DESPEJE EN 83,3 MS Y RECIERRE EXITOSO CON
 TENSIONES
 TIEMPO MUERTO DE 400 MS

Date: 7/20/2006
 Annex: 150 MW_ES



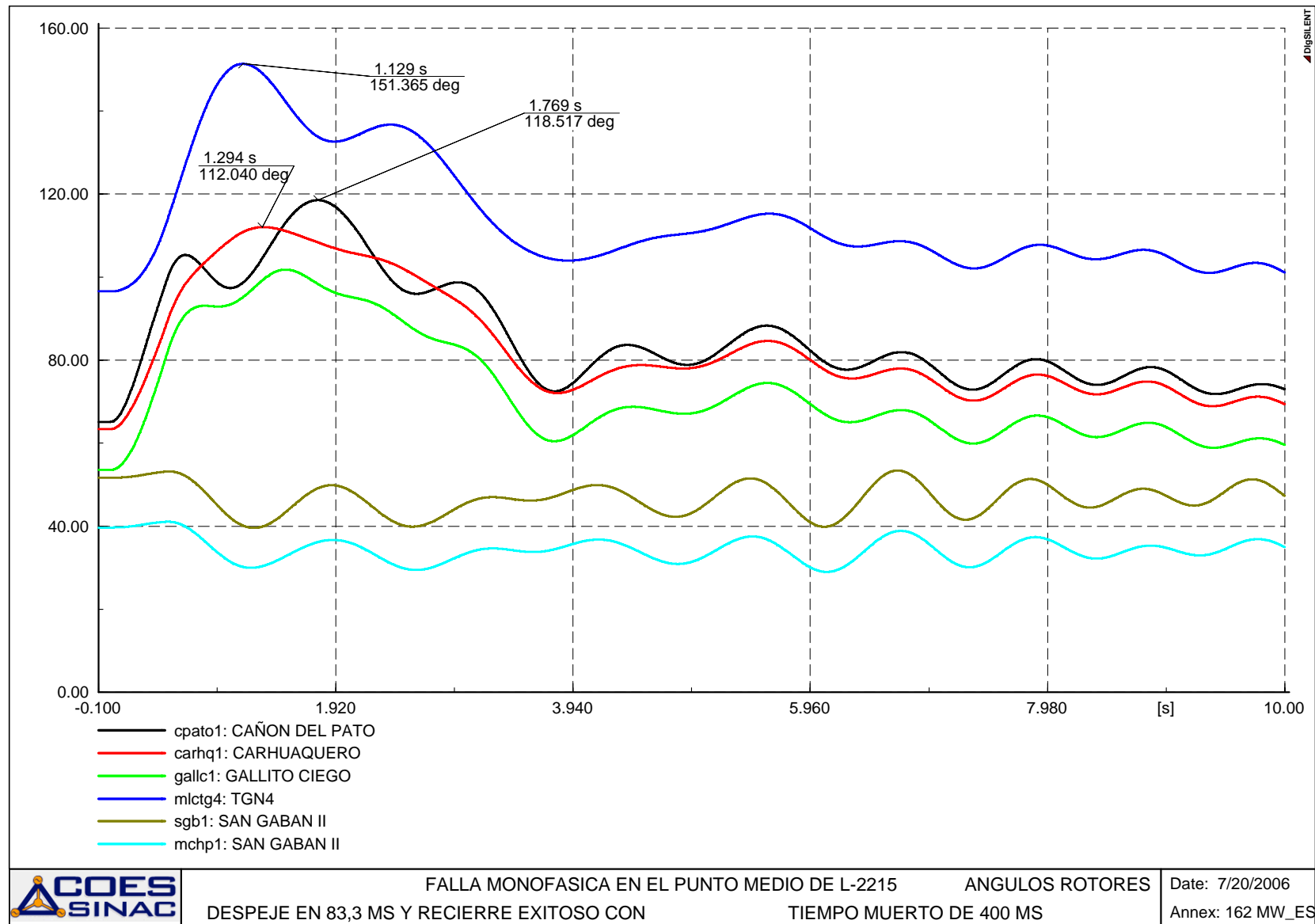


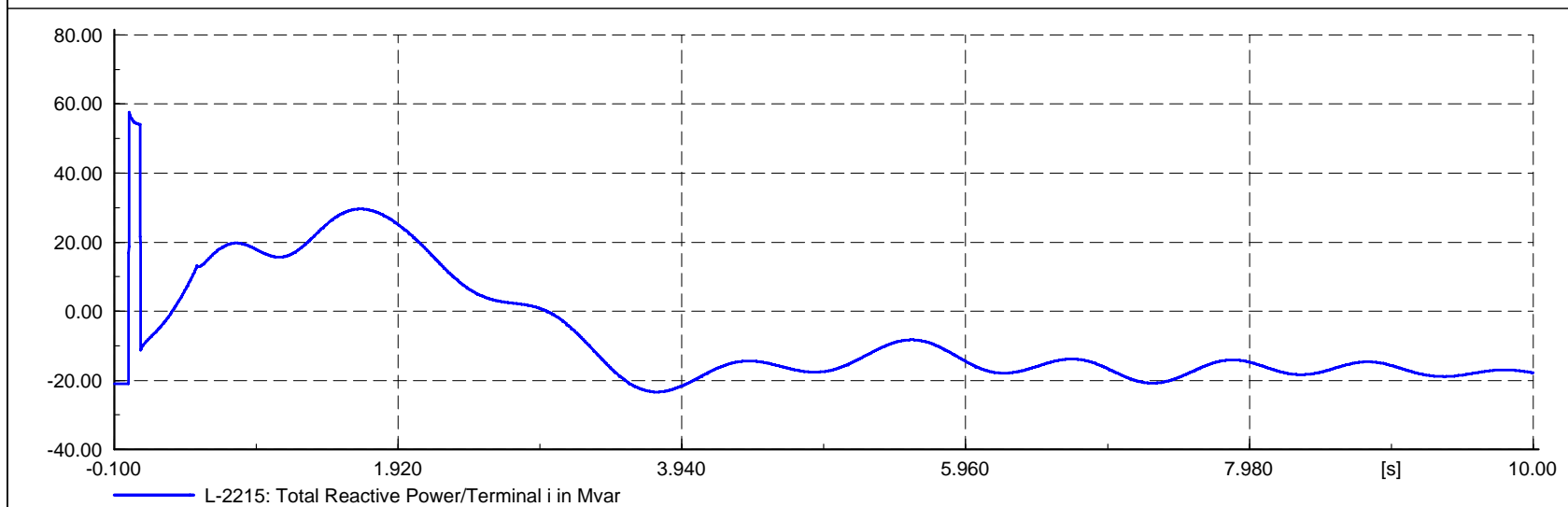
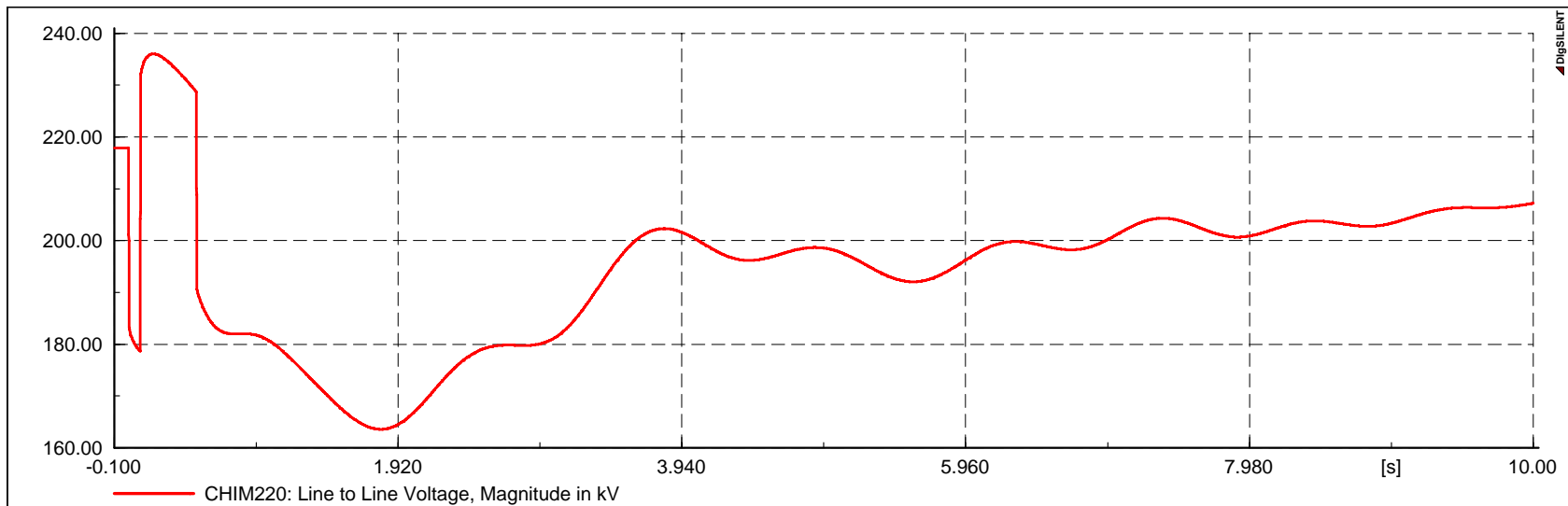




FALLA MONOFASICA EN EL PUNTO MEDIO DE L-2215
 DESPEJE EN 83,3 MS Y RECIERRE EXITOSO CON
 TENSIONES
 TIEMPO MUERTO DE 400 MS

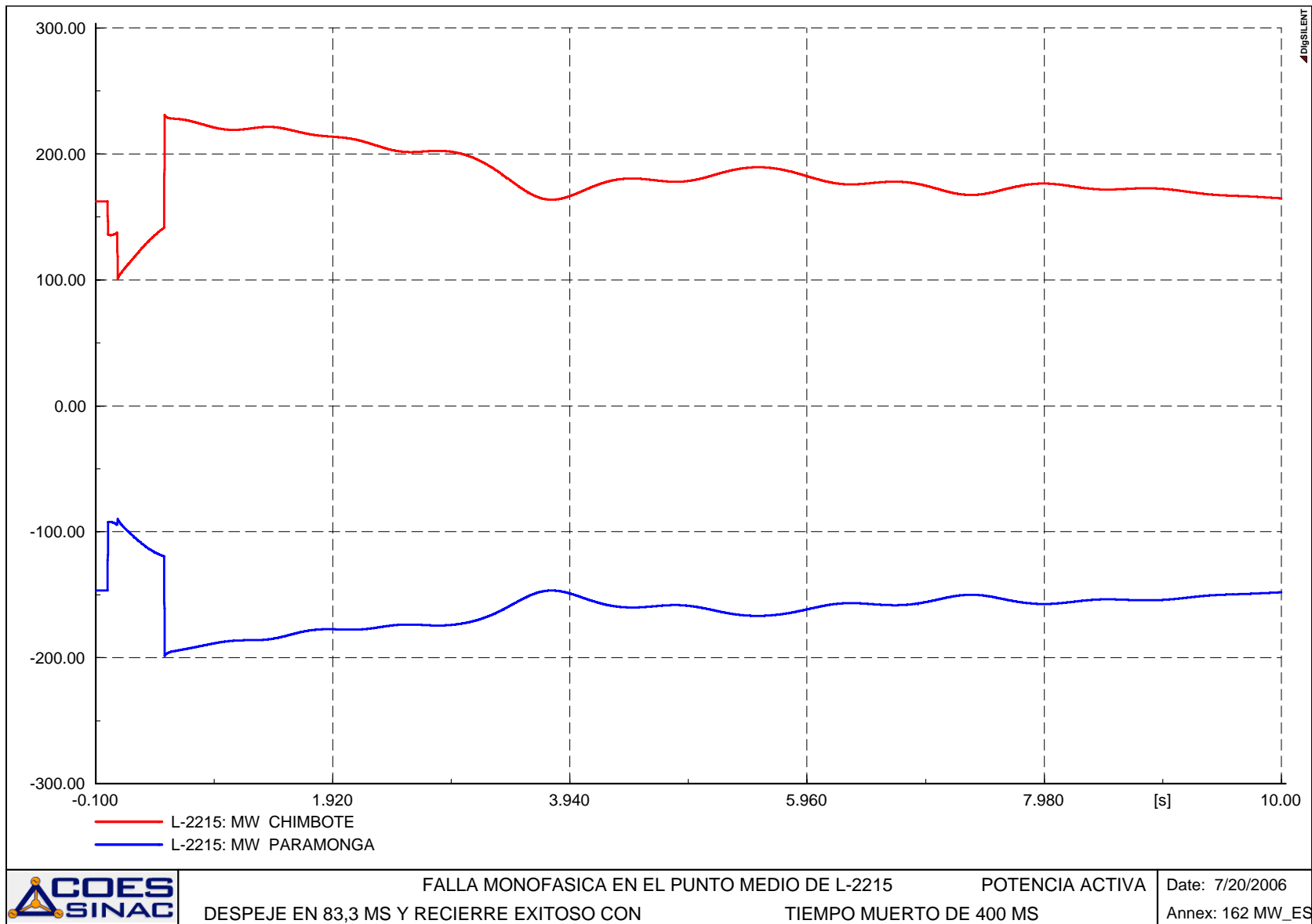
Date: 7/20/2006
 Annex: 160MW_ES

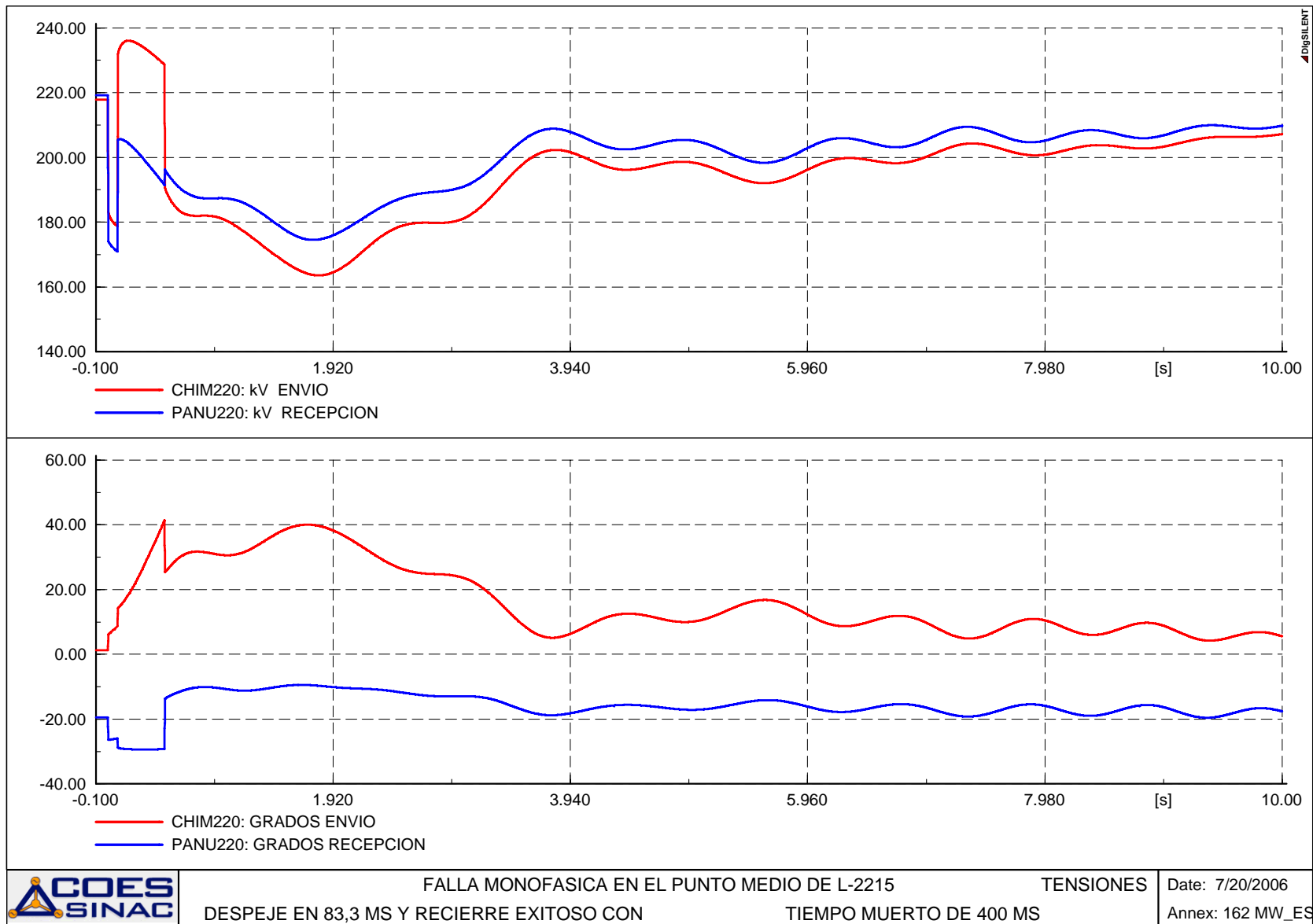




FALLA MONOFASICA EN EL PUNTO MEDIO DE L-2215
 DESPEJE EN 83,3 MS Y RECIERRE EXITOSO CON TIEMPO MUERTO DE 400 MS

MVar Date: 7/20/2006
 Annex: 162 MW_ES

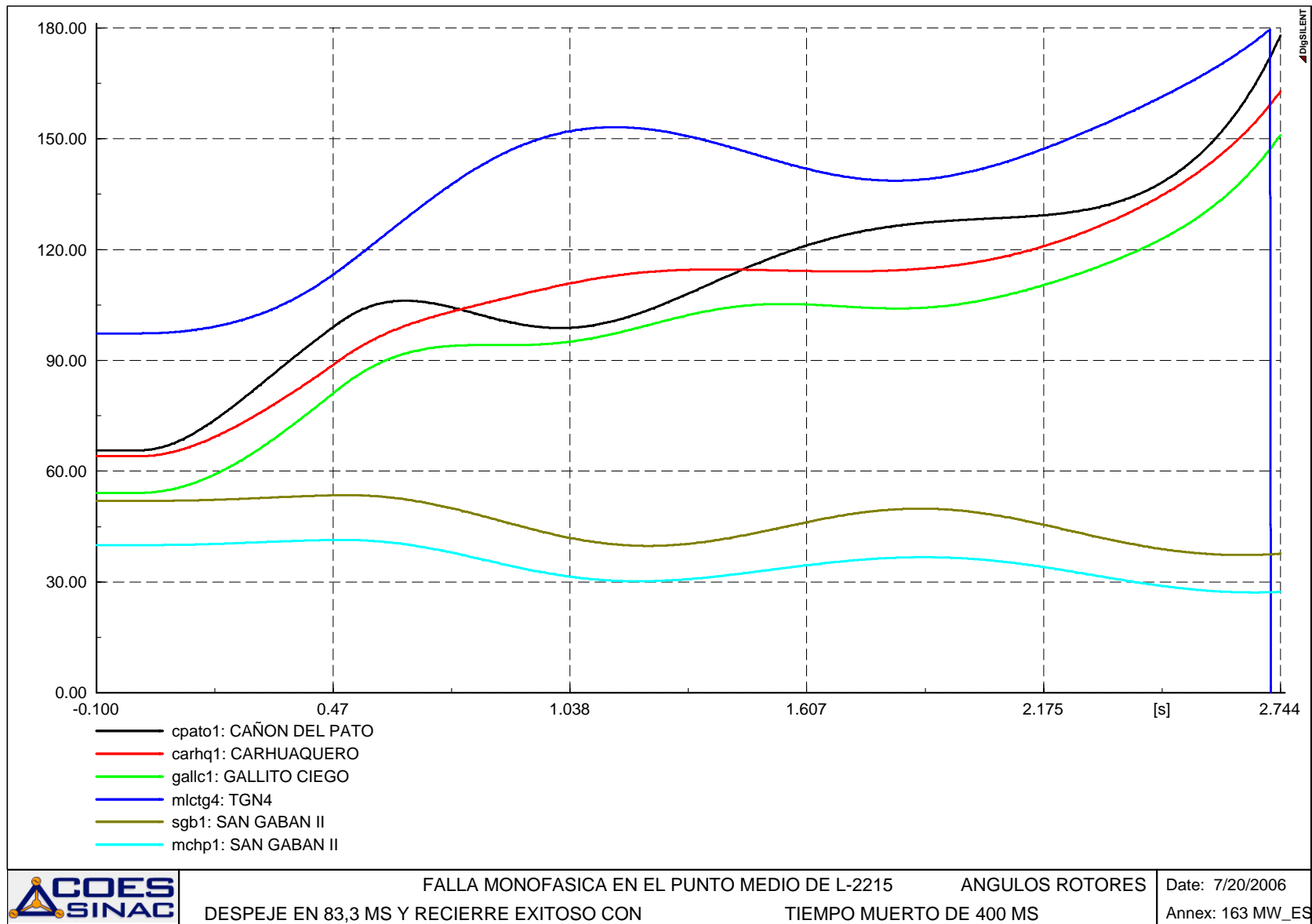


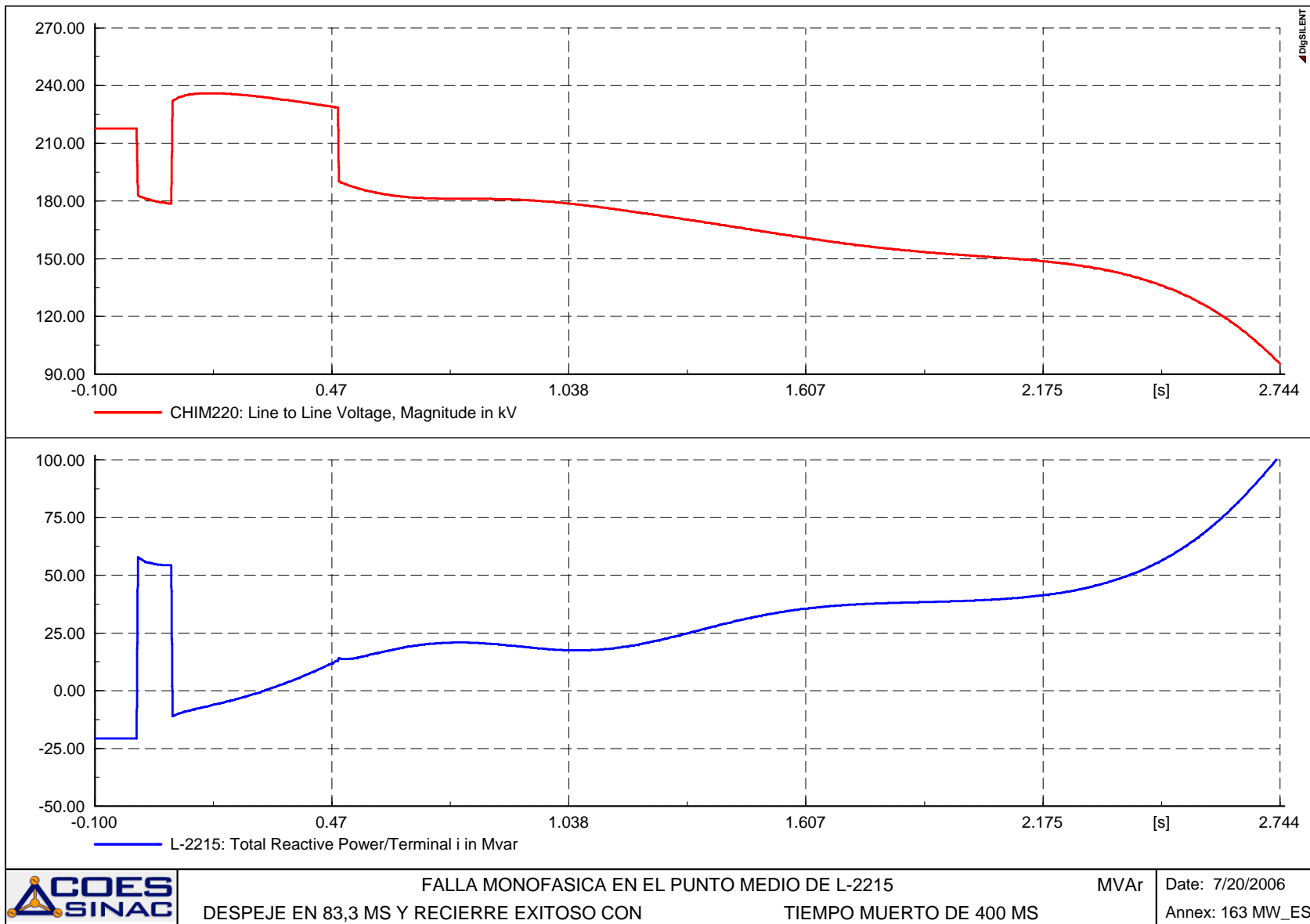


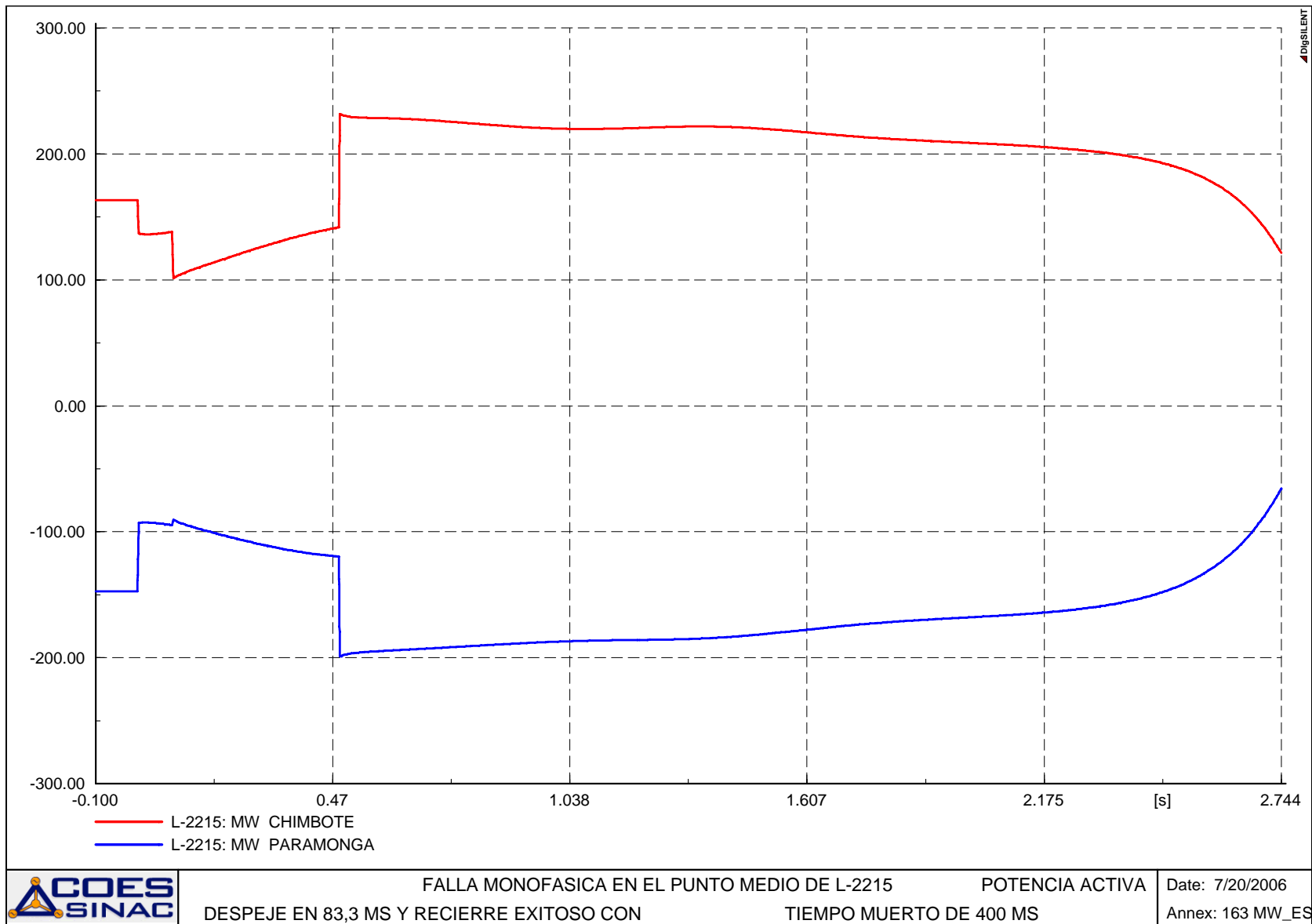
FALLA MONOFASICA EN EL PUNTO MEDIO DE L-2215
DESPEJE EN 83,3 MS Y RECIERRE EXITOSO CON

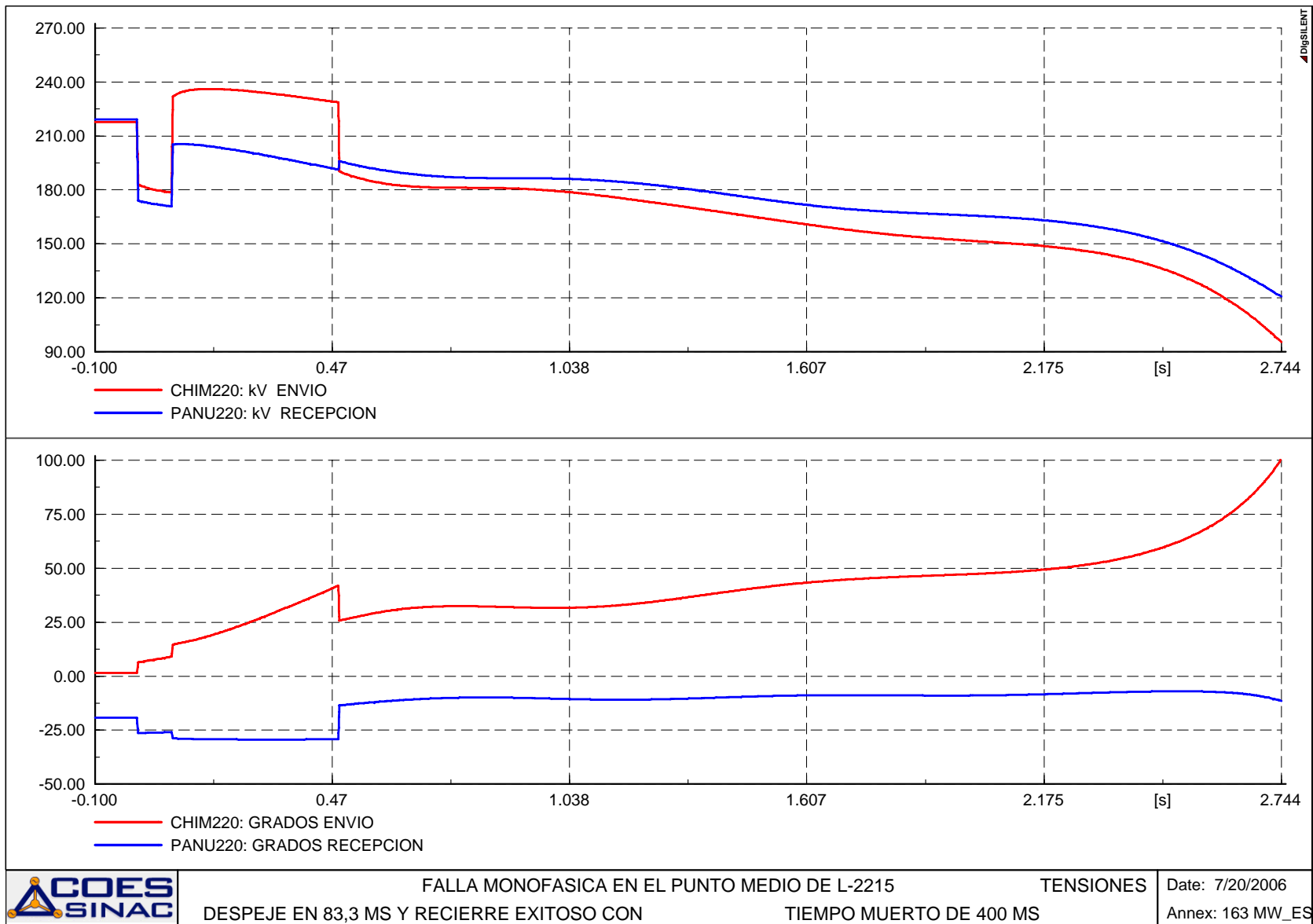
TENSIONES
TIEMPO MUERTO DE 400 MS

Date: 7/20/2006
Annex: 162 MW_ES





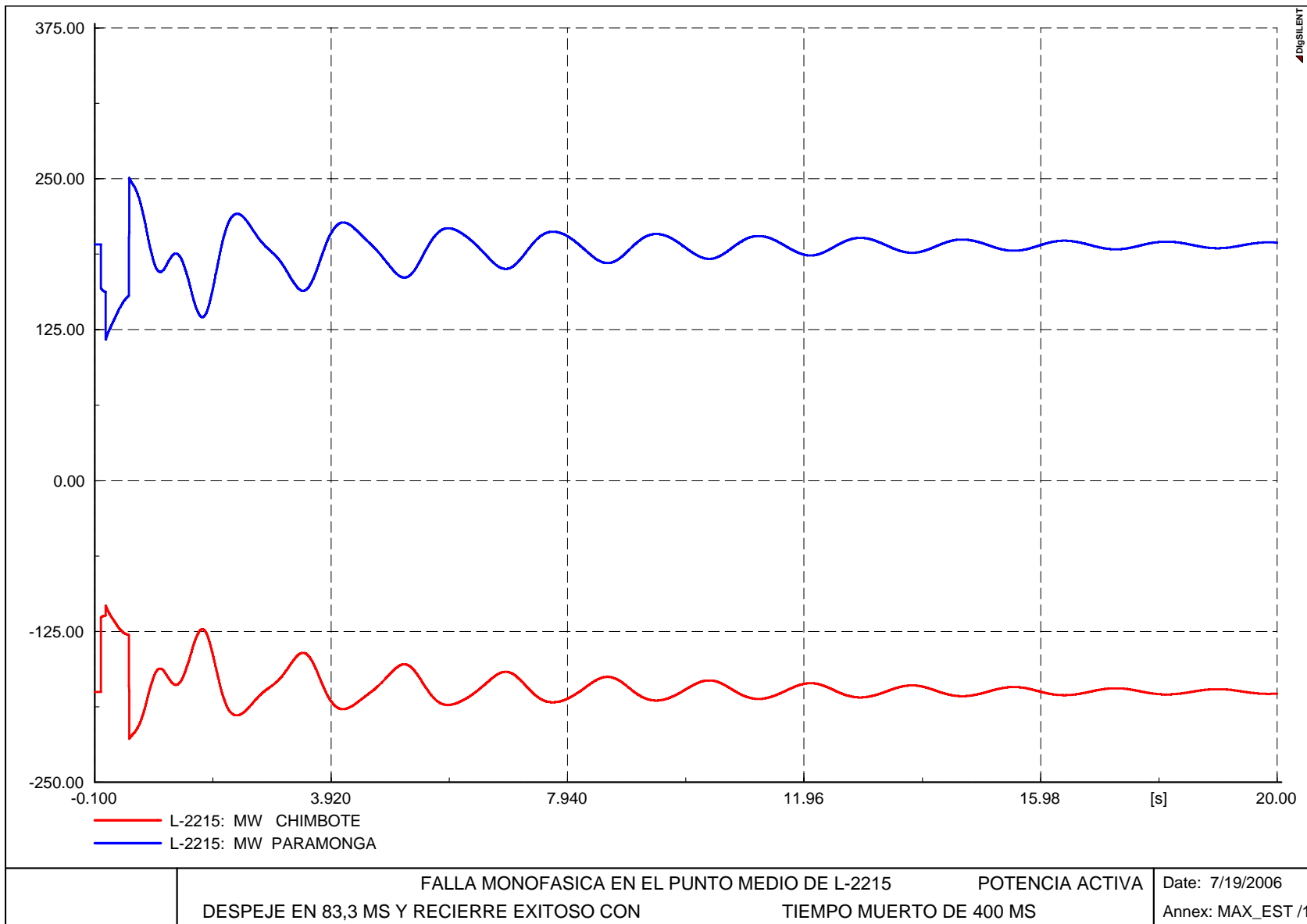


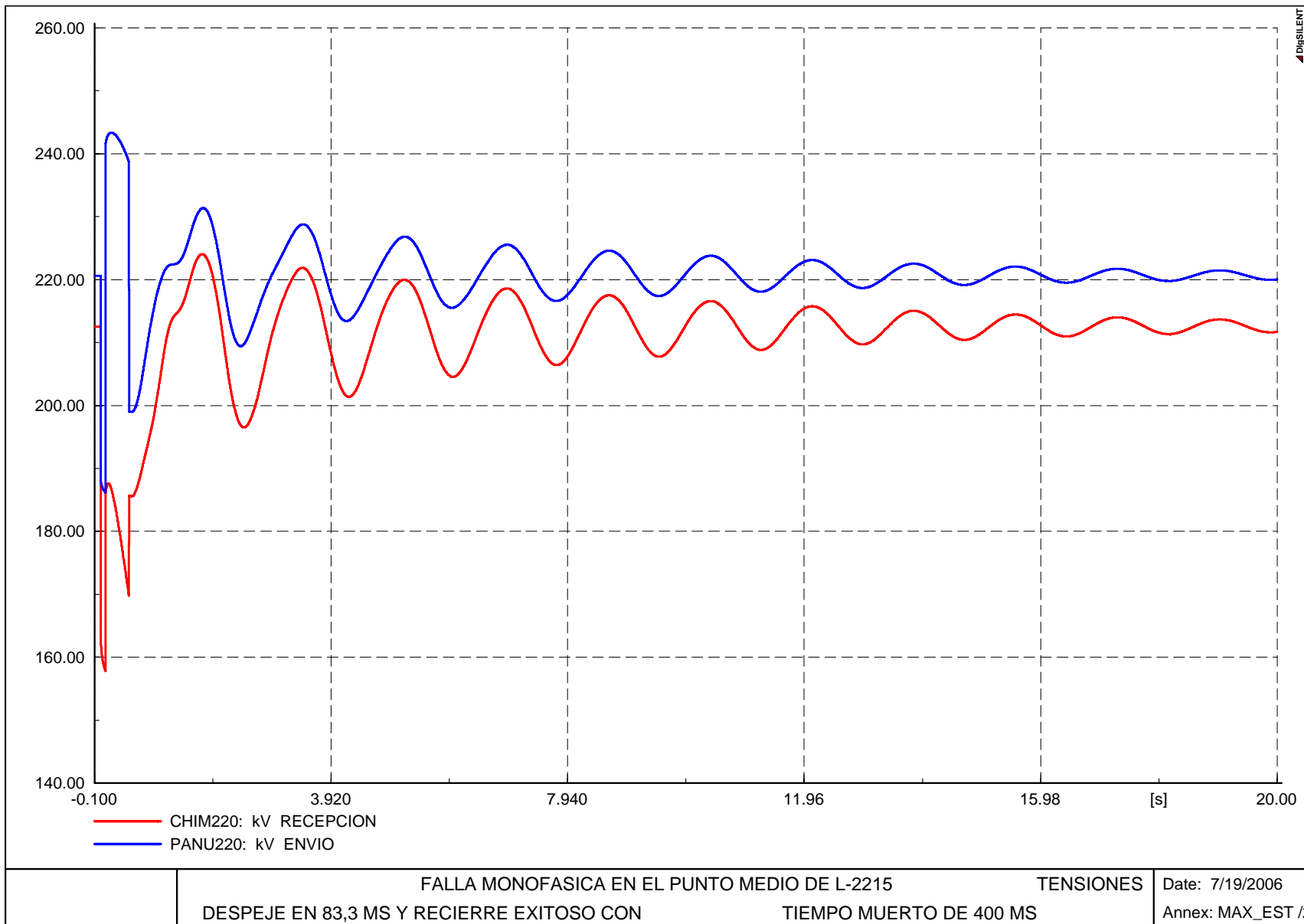


B.2

ESTABILIDAD TRANSITORIA DE TENSION DE LA LINEA L-2215

MAXIMA Y MINIMA DEMANDA EN ESTIAJE

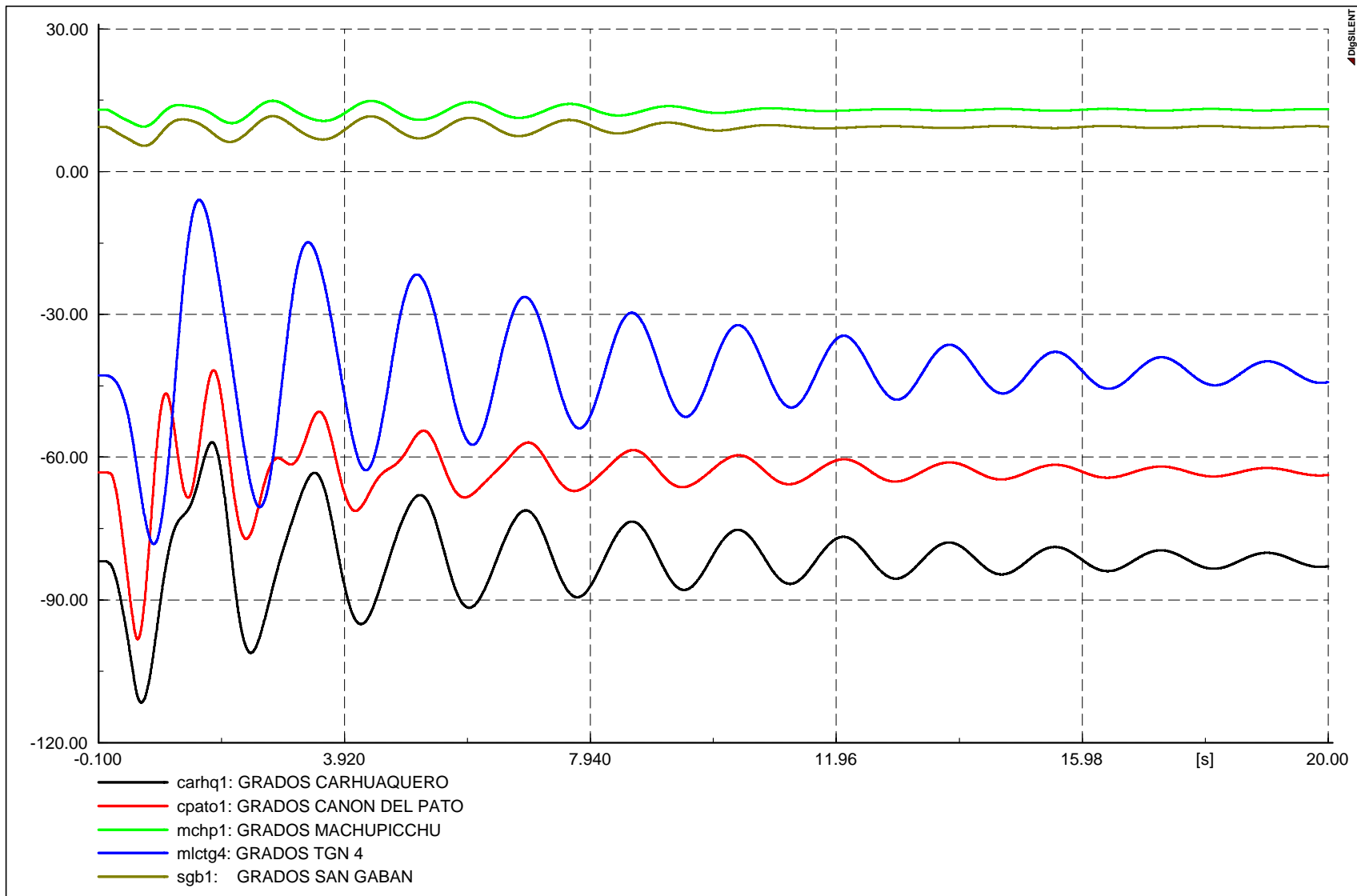




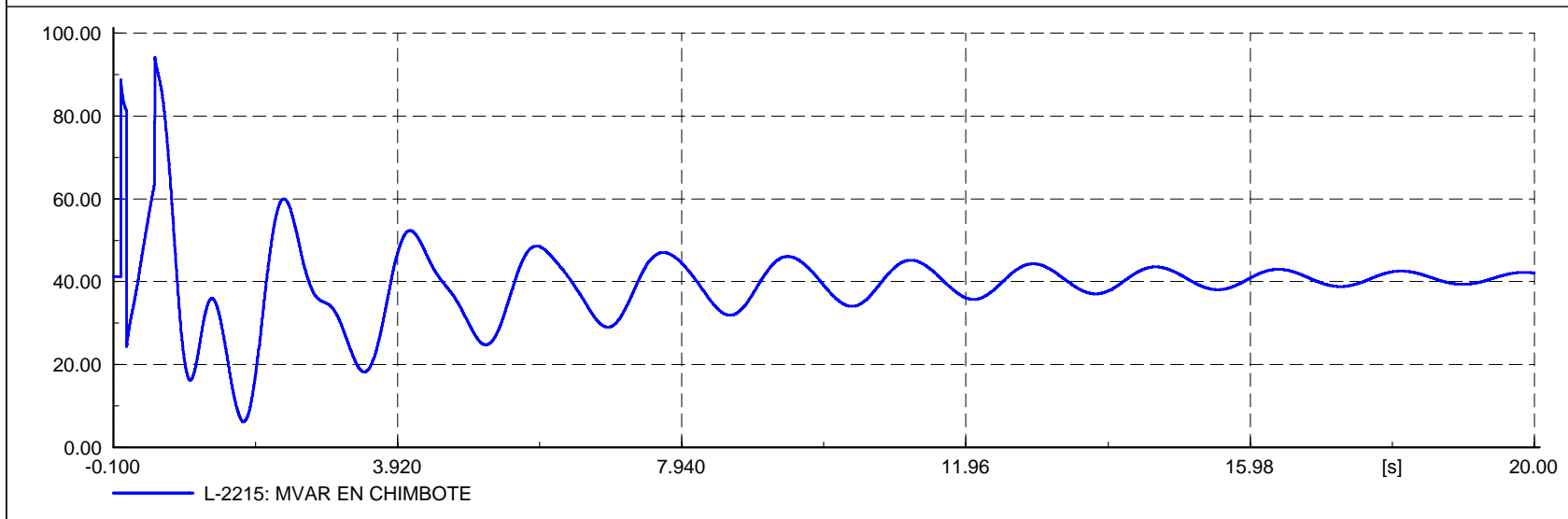
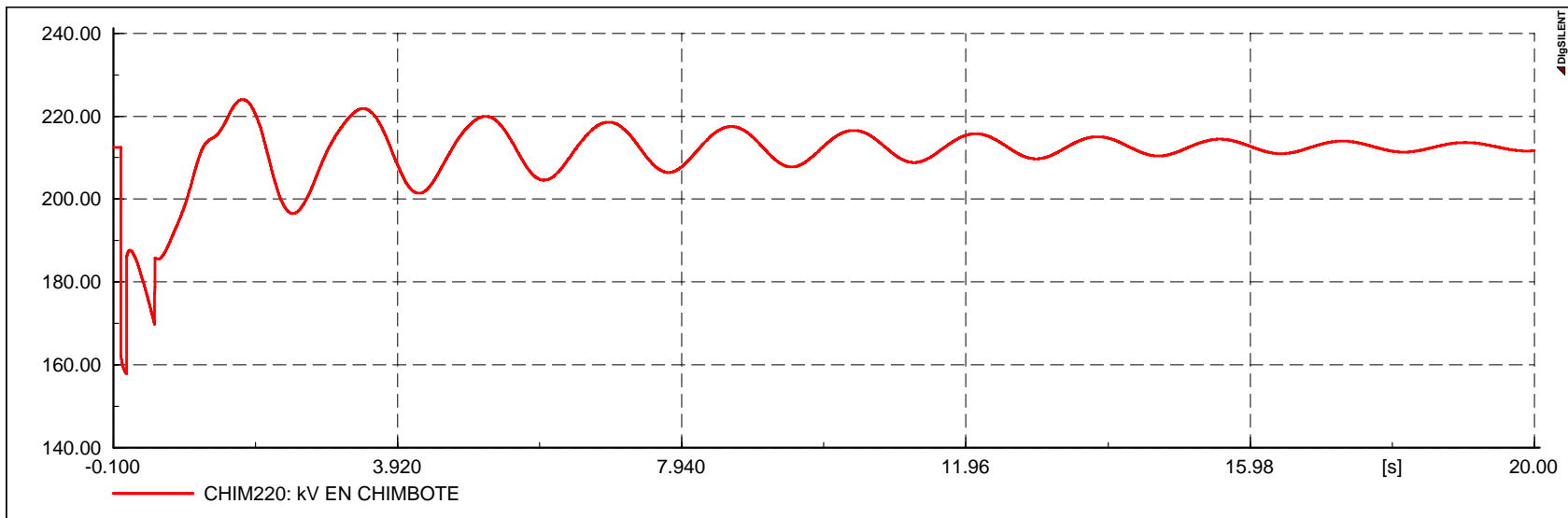
FALLA MONOFASICA EN EL PUNTO MEDIO DE L-2215
DESPEJE EN 83,3 MS Y RECIERRE EXITOSO CON TIEMPO MUERTO DE 400 MS

TENSIONES

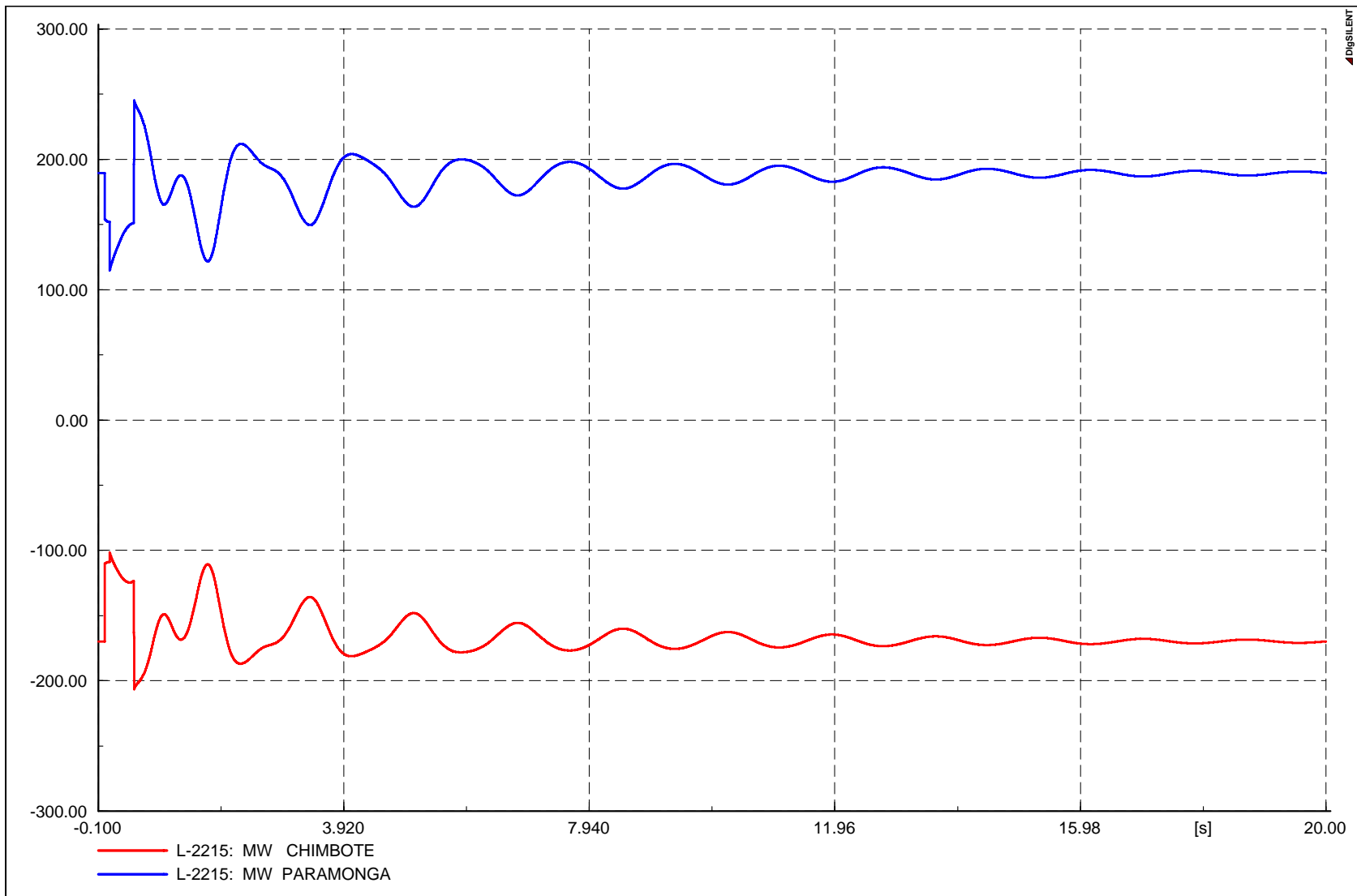
Date: 7/19/2006
Annex: MAX_EST /2



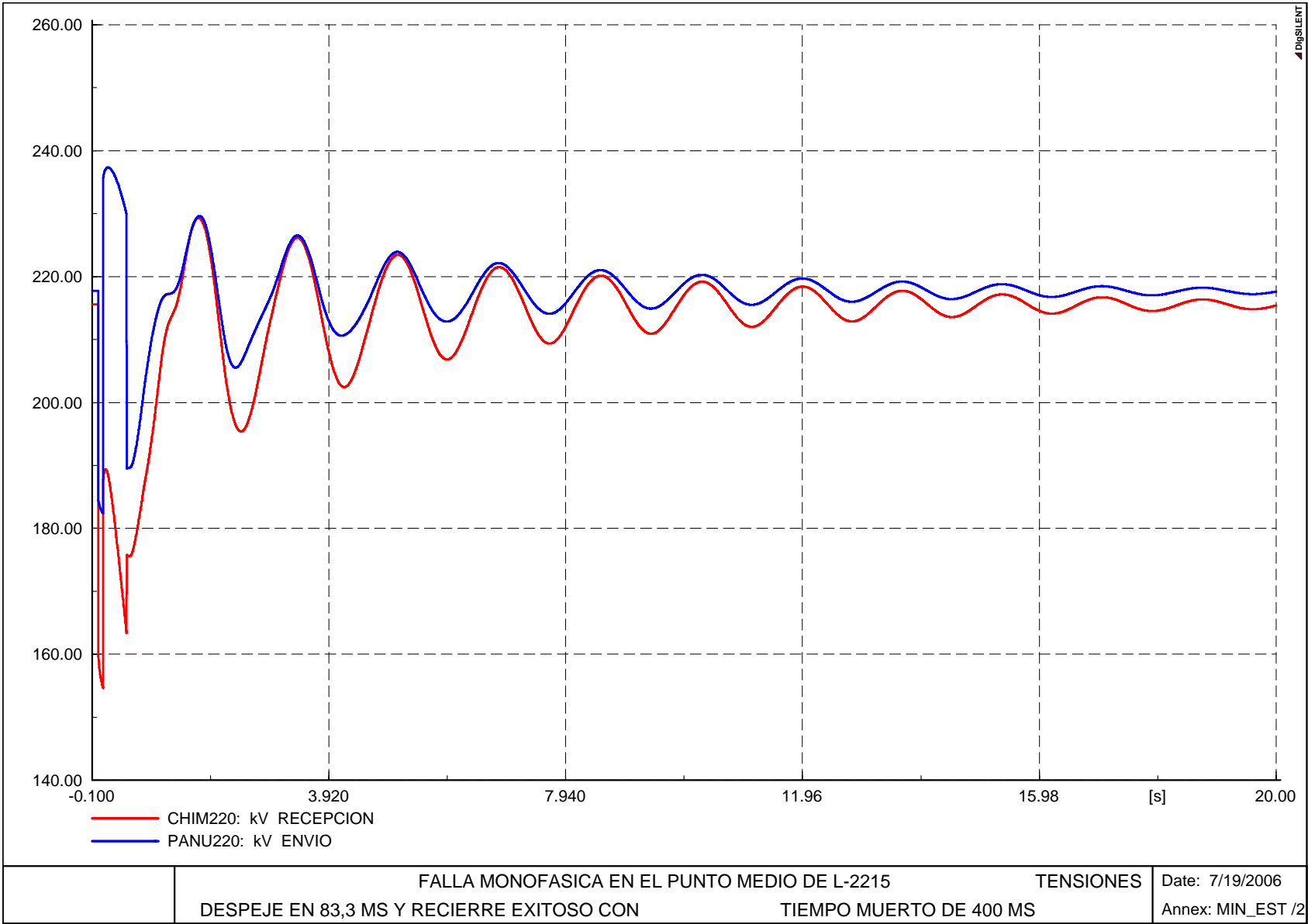
	FALLA MONOFASICA EN EL PUNTO MEDIO DE L-2215 DESPEJE EN 83,3 MS Y RECIERRE EXITOSO CON	ANGULOS ROTORES TIEMPO MUERTO DE 400 MS	Date: 7/19/2006 Annex: MAX_EST 1/3
--	---	--	---------------------------------------

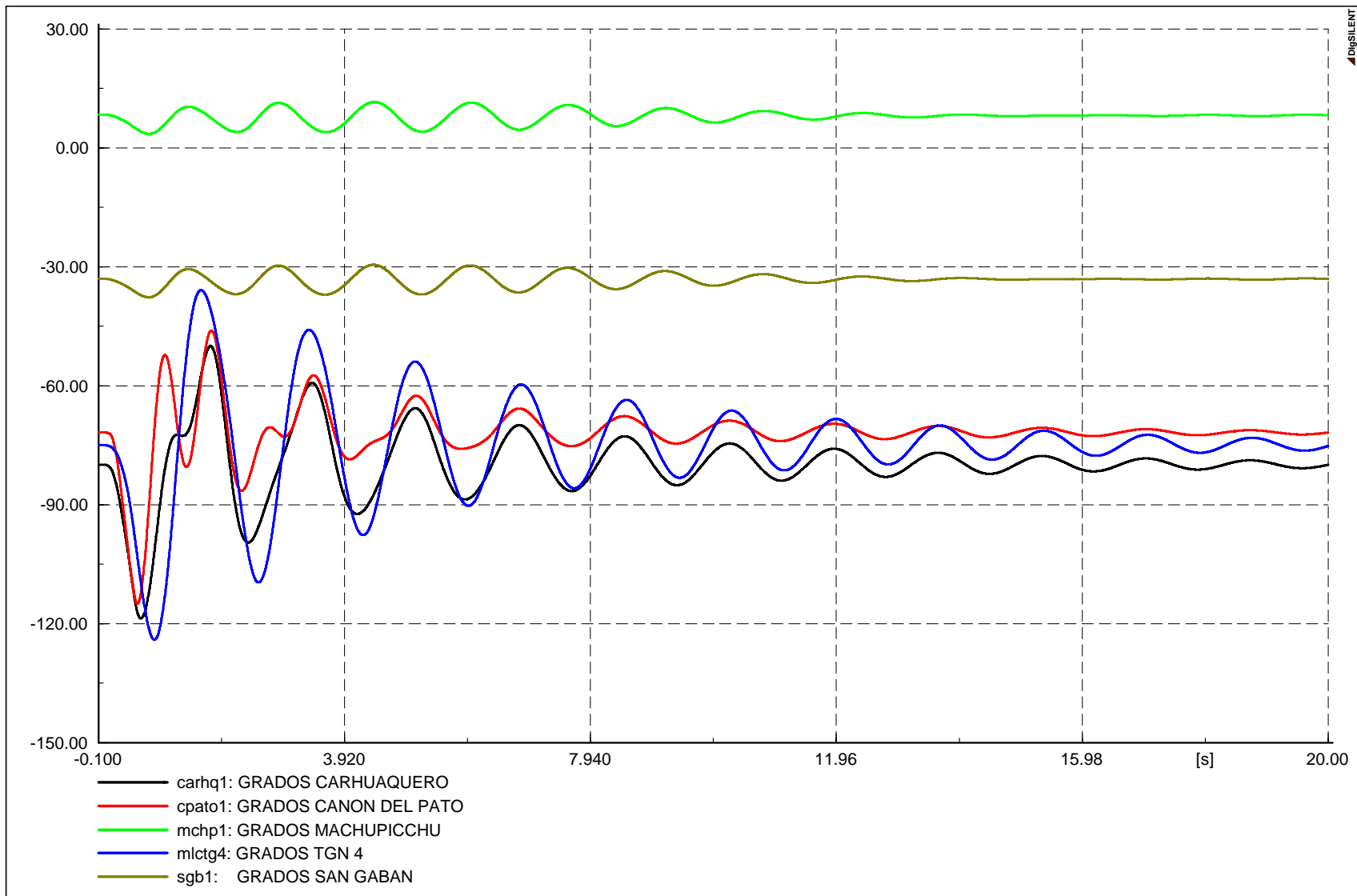


FALLA MONOFASICA EN EL PUNTO MEDIO DE L-2215		MVAr	Date: 7/19/2006
DESPEJE EN 83,3 MS Y RECIERRE EXITOSO CON	TIEMPO MUERTO DE 400 MS		Annex: MAX_EST /4



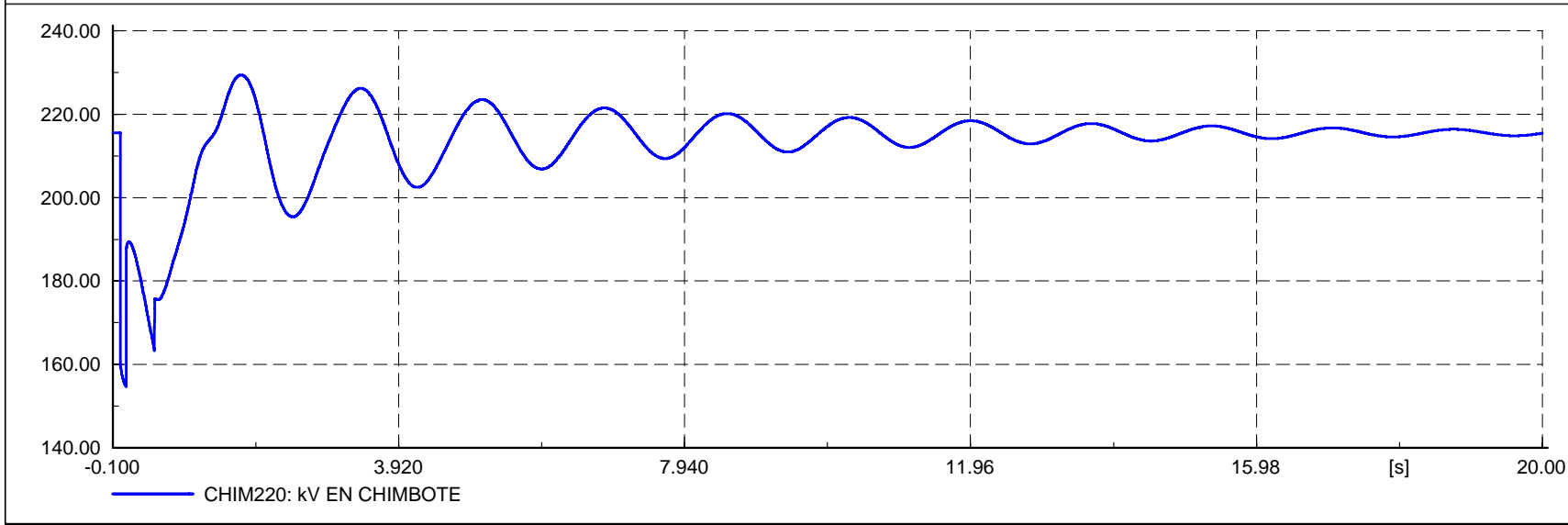
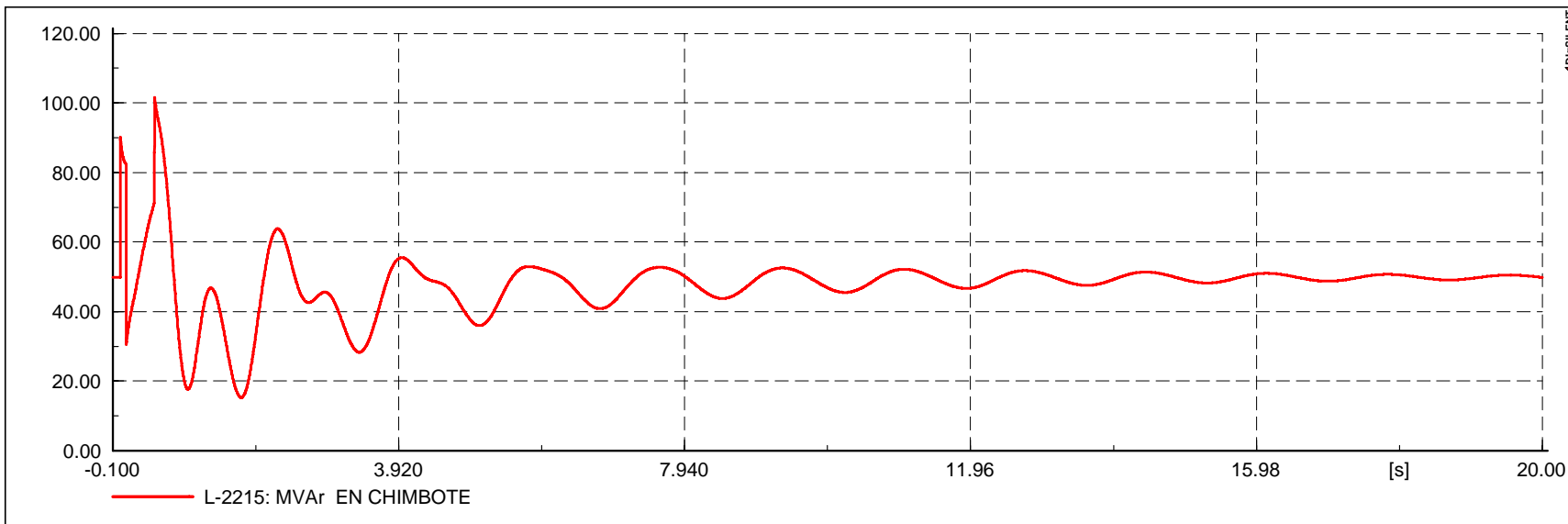
	FALLA MONOFASICA EN EL PUNTO MEDIO DE L-2215	POTENCIA ACTIVA	Date: 7/19/2006
	DESPEJE EN 83,3 MS Y RECIERRE EXITOSO CON	TIEMPO MUERTO DE 400 MS	Annex: MIN_EST /1





FALLA MONOFASICA EN EL PUNTO MEDIO DE L-2215 ANGULOS ROTORES
DESPEJE EN 83,3 MS Y RECIERRE EXITOSO CON TIEMPO MUERTO DE 400 MS

Date: 7/19/2006
Annex: MIN_EST /3



FALLA MONOFASICA EN EL PUNTO MEDIO DE L-2215		MVar	Date: 7/19/2006
DESPEJE EN 83,3 MS Y RECIERRE EXITOSO CON		TIEMPO MUERTO DE 400 MS	Annex: MIN_EST /4